



ПАСПОРТ

Люк полимерно-песчаный, Легкий (А30), для смотровых колодцев
 ТУ 5772-002-87769752-2011

1. Назначение и область применения:

Люк предназначен для установки на смотровых колодцах подземных инженерных сетей: водопровода, канализации, тепловых, газовых и кабельных сетей, расположенных в зоне зеленых насаждений, на тротуарах и пешеходных дорожках.

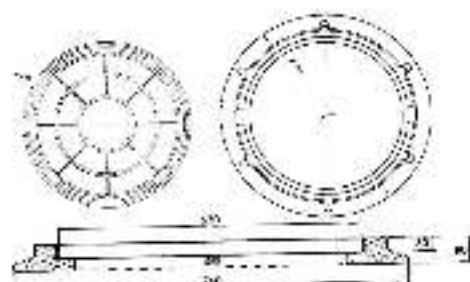
Условное обозначение:

ЛПШ (люк полимерно-песчаный легкий) ТУ 5772-002-87769752-2011

Тип: Люк Легкий (А30) р= 30кН

2. Основные размеры и технические параметры:

Габаритные размеры:
Обечайка (кольцо люка)
- диаметр низ – 760 ± 5 мм
- диаметр верх – 690 ± 5 мм
- высота – 90 ± 5 мм
Крышка люка
- диаметр – 630 ± 5 мм
- толщина крышки – 30 мм
(глубина установки крышки в корпусе 30мм)
Технологическое отверстие – 585 ± 5 мм
Масса люка в сборе: 30 кг \pm 2 кг
Номинальная нагрузка – 30 кН
Условия эксплуатации от – 60°C до + 60°C



Указанные температурные характеристики подтверждены лабораторными испытаниями проведенными Объединенным испытательным центром ООО «ЕвразТест», г. Ульяновск. Протокол испытаний № 51 от 14 мая 2018г.

3. Комплектность:

Крышка люка – 1 шт.
 Обечайка (кольцо люка) – 1 шт.
 Паспорт – 1 экз. (на партию изделий)

4. Сведения о приемке:

Наименование изделия: Люк Легкий (А30) р= 30кН (30 кг)

Количество изделий в партии: _____ шт.

Дата отгрузки: _____

Дата приема: _____ мм

Срок службы изделия 25 лет.

Гарантийные обязательства: 12 (двенадцать) месяцев со дня ввода изделия в эксплуатацию, но не более 18 (восемнадцать) месяцев с момента отгрузки предприятием изготовителем.

При установке люка необходимо подготовить прочное основание (опорное кольцо, конусный переходник), технологическое отверстие которого не превышает 600мм. Гарантия не распространяется на неправильно установленные изделия.



ООО «ПромПласт» оставляет за собой право внесения изменений в конструкцию изделия без ухудшения потребительских качеств и заявленных характеристик.